

بسمه تعالی

رشته های تجسمی برگزار می نماید.
برگزار کنندگان: معاونت فرهنگی و اجتماعی دانشگاه الزهراء،
سازمان محیط زیست کشور، سازمان زیباسازی شهر تهران،
سازمان
اهداف برگزاری جشنواره:
- بالا بردن توجه و حساسیت جامعه به مقوله کم و کیف
پسماند.
- ترغیب به ساماندهی و جداسازی پسماند از مبدأ.
- تشویق سازمان های مردمی خیریه، در جهت بهره وری از
پسماند های قابل استفاده.
- طرح بیش از پیش موضوع بسیج امکانات برای بازیافت
حداکثری از پسماند.
بخش های جشنواره: نقاشی، پوستر، کارتون و کاریکاتور ،
طرح های حجمی و چیدمان

بخش نقاشی

شرایط شرکت:

- شرکت برای عموم آزاد است.
- هر هنرمند می تواند حداکثر با ارائه ۴ اثر نقاشی در این
بخش حضور یابد.
- روش اجرای اثر (تکنیک) آزاد می باشد.
- اندازه ضلع کوچک آثار حداقل ۷۰ و ضلع بزرگ حداکثر
۲۰۰ سانتی متر باشد.
- اندازه آثار اجرا شده با آبرنگ حداقل ۵۰ سانتی متر باشد.
- انتخاب آثار بر اساس تصاویر ارسالی انجام می گیرد. لذا
شرکت کنندگانی که اثر آنها پذیرفته می شود. لازم است
که طبق تاریخ اعلام شده، اصل اثر را به دبیرخانه تحویل
نمایند.
- ثبت نام، کامل نمودن فرم شرکت و ارسال تصاویر از
طریق پایگاه اطلاع رسانی جشنواره صورت می گیرد.
- مسئولیت اطلاعات ارسالی آثار بر عهده شرکت کننده
می باشد.
- برگزار کنندگان جشنواره مجاز هستند تا از آثار نمایشگاه
برای چاپ در کاتالوگ و یا سایر موارد انتشاراتی و تبلیغاتی،
با ذکر نام و صاحب اثر استفاده نمایند.
- به کلیه شرکت کنندگانی که آثارشان به نمایشگاه راه یابد،
گواهی شرکت ارائه می شود.
- هر گونه خسارت ناشی از پشت یا حمل و نقل آثار، متوجه
فرستنده خواهد بود و برگزار کنندگان جشنواره هیچگونه
مسئولیتی در این موارد نخواهند داشت.

بخش پوستر

شرایط شرکت:

- شرکت برای عموم آزاد است.
- هر هنرمند می تواند حداکثر ۴ اثر در این صورت بخش
شرکت دهد.
- ارائه اثر در این بخش بصورت دیجیتال است و نیاز به چاپ
اثر توسط هنرمند نمی باشد.
- شرکت در جشنواره، همراه با تکمیل فرم و ارسال تصاویر
فقط از طریق پایگاه اطلاع رسانی جشنواره ممکن است.
- حجم فایل ارسالی حداقل یک و حداکثر ۴ مگابایت و با
پسوند jpg باشد.
- مسئولیت اطلاعات ارسالی آثار بر عهده شرکت کننده
می باشد.
- برگزار کنندگان جشنواره مجاز هستند تا از آثار نمایشگاه
برای چاپ در کاتالوگ و یا سایر موارد انتشاراتی و تبلیغاتی،
با ذکر نام و صاحب اثر استفاده نمایند.
- به کلیه شرکت کنندگانی که آثارشان به نمایشگاه راه یابد،
گواهی شرکت ارائه می شود.

بخش کارتون یا انیمیشن و کاریکاتور

شرایط شرکت:

- شرکت برای عموم آزاد است.
- هر هنرمند می تواند حداکثر ۵ اثر در این صورت بخش
شرکت دهد.
- ارائه اثر در این بخش بصورت دیجیتال است و نیاز به چاپ
اثر توسط هنرمند نمی باشد.



جشنواره مدیریت پسماند



- دبیرخانه جشنواره تلاش خواهد کرد تا مواد و مصالح اجرای تعدادی از آثار چیدمان را فراهم نماید.
- مسئولیت اطلاعات ارسالی آثار بر عهده شرکت کنندگان می باشد.
- برگزارکنندگان جشنواره مجاز هستند تا از آثار نمایشگاه برای چاپ در کاتالوگ و یا سایر موارد انتشاراتی و تبلیغاتی با ذکر نام صاحب اثر استفاده نمایند.
- به کلیه شرکت کنندگان که آثارشان به نمایشگاه راه یابد، گواهی شرکت ارائه می گردد.
- هر گونه خسارت ناشی از پشت و یا حمل و نقل آثار حجمی، متوجه فرستنده است و برگزارکنندگان جشنواره هیچگونه مسئولیتی در این موارد نخواهند داشت.

زمانبندی اجرایی:

شروع ثبت نام و ارسال آثار تصاویر آثار:

از ۹۵/۱۰/۱۵ لغایت ۹۶/۴/۳۱

انتخاب برگزیدگان برای ارسال آثار: ۹۶/۶/۱۵

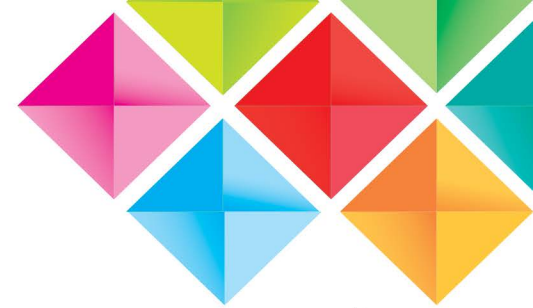
آخرین مهلت ارسال آثار: ۹۶/۴/۳۰

زمان برگزاری جشنواره: هفته دوم آذر ماه ۱۳۹۶

نشانی: ونک، ده ونک، دانشگاه الزهراء، معاونت

فرهنگی - اجتماعی، طبقه دوم، اتاق ۴

شماره تماس: ۸۸۲۱۶۸۹۹-۸۵۶۹۲۴۸۸



بخش آثار حجمی و چیدمان

شرایط شرکت

- شرکت برای عموم آزاد است.
- هر هنرمند می تواند حداکثر ۴ اثر در این صورت بخش شرکت دهد.
- آثار پیشنهادی نباید در دیگر مسابقات و جشنواره ها، شرکت داده شده باشند.
- آثار حجمی در قطع کوچک (حداقل طول ۵۰ و حداکثر طول اثر ۷۰ سانتیمتر) پذیرفته می شود.
- به همراه هر اثر حجمی ارائه ایده اثر، به صورت متن نگارش یافته، ارسال شود.
- انتخاب آثار حجمی بر اساس تصاویر ارسالی انجام می گیرد.
- تصاویر ارسالی می بایست از چند زاویه تهیه و با کیفیت مناسب ارائه گردد.
- حجم فایل های ارسالی با کیفیت ۳۰۰ dpi و با پسوند jpg حداقل (۱) و حداکثر (۴) مگابایت باشند.
- شرکت در جشنواره، همراه با تکمیل فرم و ارسال تصاویر فقط از طریق پایگاه اطلاع رسانی جشنواره ممکن است.
- انتخاب آثار چیدمان بر اساس تصاویر (طرح های) ارسالی انجام می گیرد.
- به همراه هر طرح (اتود)، ارائه ایده، مواد و مصالح اجرا و ابعاد اثر اجرایی، به صورت متن نگارش یافته ارسال گردد.
- دبیرخانه جشنواره تلاش می کند تا تعدادی از آثار حجمی را برای اجرا در قطع بزرگ به سازمان های ذیربط معرفی نماید.